

被ばくについて

自然界における被ばく

医療機器による被ばく

(mSv)

1,000~10,000



放射線治療

これ以下の被ばくでは放射線障害がないとされているレベル

200.0

≈

イラン・ラムサー市 (年間)



30.0

ブラジル・ガラバリ市 (年間)



10.0



頭部X線CT検査

世界の平均 (年間)



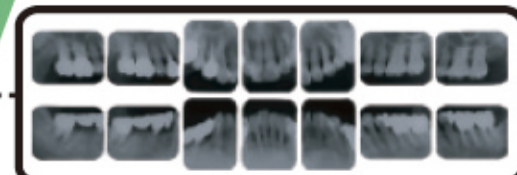
2.4

日本の平均 (年間)



2.1

2.0



部分レントゲン14枚法 (フィルム)

東京↔ニューヨーク
航空機旅行 (往復)



0.2

0.15



当院の
歯科用CT

0.126

0.01



パノラマレントゲン (フィルム)

※数値は実効線量=全身が均一に被曝したと仮定して計算された線量

※2007年ICRP勧告に準拠

全国歯科大学・歯学部附属病院診療放射線技師連絡協議会ホームページならびに原子力・エネルギー教育支援情報提供サイトより一部改変引用

20120701